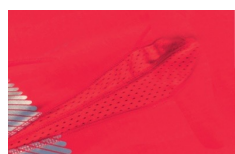


T-shirt haute visibilité
Lavage industriel

MOORÉA

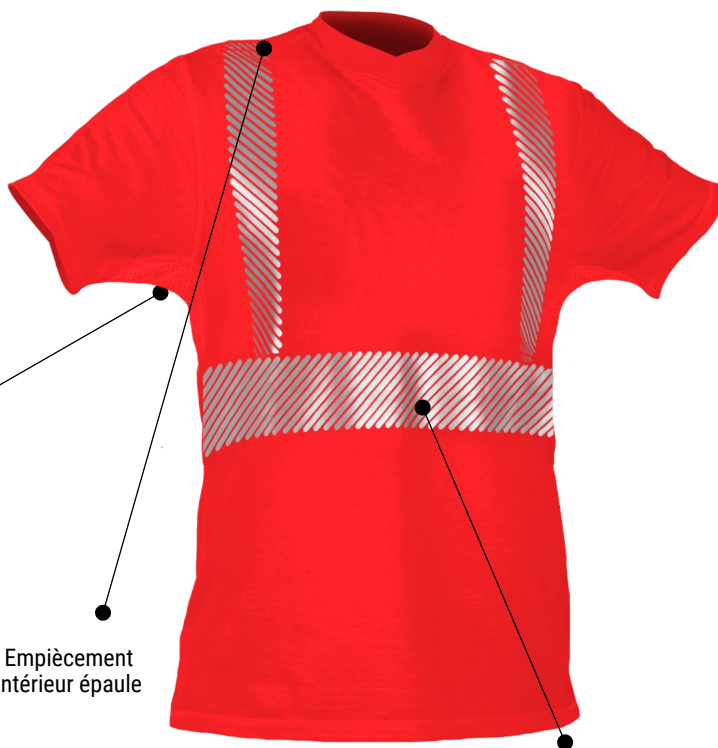


Filet maille

COLORIS



Jaune fluo Orange fluo Rouge fluo



Empiècement intérieur épaule

Bandes rétro réfléchissantes thermocollées segmentées

DESCRIPTIF

- Montage par coutures plates pour plus de confort
- Col en V ne se déformant pas au lavage industriel
- Renfort épaule pour éviter la déformation du ceintre lors du passage en tunnel de séchage
- Demi-lune de marquage à l'intérieur au niveau du col permettant d'apposer les étiquettes d'entretien
- Fil à coudre 100% polyester ton sur ton thermostable adapté au lavage industriel
- Tailles : S à 3XL (tailles supérieures et sur-mesure sur demande)

TISSUS & MATÉRIAUX RÉFLÉCHISSANTS

- Tissu maille piqué double face optimisant l'évacuation de la transpiration :
55% coton / 45% polyester - poids +/- 180 g/m²
- Haute protection contre les rayons UV : UPF 40+
- Renfort épaule en tissu polycoton pour séchage sur ceintre
- Emmanchures en filet maille 100% polyester pour une meilleure ventilation et plus d'aisance
- Bandes rétro réfléchissantes microbilles thermocollées segmentées **Rethiotex® Réf 26800-01** certifiées pour 50 cycles de lavage industriel
- Lavage industriel à 75°C avec séchage tunnel à 160°C.

CONFORME AUX NORMES :

- EN 13688
- EN 20471 : 2013 - Classe 2 certifié selon la norme EN 15797
- EN 13758-2 facteur UPF 40+

